



# MĚSTSKÝ ÚŘAD JILEMNICE

odbor dopravy

Masarykovo náměstí 82, 514 01 Jilemnice

SPIS. ZN.: MUJI-1788/2020/OD  
Č.J.: PDMUJI-9422/2020/OD  
VYŘIZUJE: Ing. Ivan Adam  
TEL.: 481 565 301, 734 232 240  
E-MAIL: adam@mesto.jilemnice.cz  
DATUM: 26.6.2020

Obecní úřad Roztoky u Jilemnice	
Datum doručení:	26.06.2020
Číslo jednací:	490/20/06/14
Počet listů/svazků příloh:	1
Počet a druh nelistinných příloh:	1

## STANOVENÍ

### PŘECHODNÉ ÚPRAVY PROVOZU NA POZEMNÍCH KOMUNIKACÍCH

Odbor dopravy Městského úřadu Jilemnice, jako správní orgán příslušný podle § 124 odst. 6 zákona č. 361/2000 Sb., o provozu na pozemních komunikacích a o změnách některých zákonů (zákon o silničním provozu), ve znění pozdějších předpisů (dále jen "zákon o silničním provozu") na návrh, který podal 15.6.2020

**M-SILNICE a. s., IČO 42196868, Husova 1697, 530 03 Pardubice,  
kterého zastupuje Dopravní značení Smržovka s. r. o., IČO 05776945, Kostelní 1476, 468 51  
Smržovka**

(dále jen "navrhovatel"), podle § 77 odst. 1 písm. c) a § 77 odst. 5 zákona o silničním provozu a § 172 a 173 zákona č. 500/2004 Sb., správní řád, ve znění pozdějších předpisů (dále jen "správní řád") opatřením obecné povahy

#### s t a n o v í

přechodnou úpravu provozu na pozemních komunikacích

komunikace: **silnice č. III/28411, III/28614, III/28615**

termín: **1.7.2020 – 31.10.2020**

akce: **Rekonstrukce silnice III/28411, etapa 2 a 3  
Roztoky u Jilemnice**

takto:

- dopravní značení úplné **uzavírky** silnice č. **III/28411** v úseku od křižovatky se silnicí č. III/28615 po křižovatku se silnicí č. III/28614, dle přílohy "**DIO\_etapa\_2\_3**"
- dopravní značení **objížděné trasy** pro veškerou dopravu po silnicích III/28615 a III/28614 dle přílohy "**DIO\_etapa\_2\_3**"
- dopravní značení **objížděné trasy** pro **nákladní** dopravu dle přílohy "**Objízdka\_NA\_etapa\_2\_3**"
- dopravní značení **obchozí trasy** pro **pěší** v obci Roztoky u Jilemnice dle příloh "**Cesta\_MOST**" a "**Cesta\_ZS\_MS**"

#### Podmínky pro provedení přechodné úpravy provozu:

1. Přechodná úprava provozu bude realizována v souladu s rozhodnutím silničního správního úřadu č. j.: PDMUJI-9421/2020/OD ze dne 26.6.2020 (dále jen "rozhodnutí").
2. Provedení a umístění dopravního značení musí být v souladu s vyhláškou č. 294/2015 Sb., kterou se provádějí pravidla provozu na pozemních komunikacích, ve znění pozdějších předpisů, technickou normou ČSN EN 12899-1 a technickými podmínkami TP 66 "Zásady pro označování pracovních míst na pozemních komunikacích".

3. Veškeré dopravní značení bude provedeno v základní velikosti v reflexním provedení. Všechny součásti dopravních značek (patka, sloupek, značka, uchycení) musí být schváleného typu. Trvalé dopravní značení, které je v rozporu s přechodným dopravním značením bude překryto a po ukončení akce uvedeno do původního stavu.
4. Osazení dopravního značení zajistí navrhovatel. Za řádné provedení dopravně bezpečnostního opatření, odbornou montáž dopravního značení, jeho kontrolu a udržování po celou dobu přechodné úpravy provozu a včasné odstranění je zodpovědný za M-SILNICE a. s., Husova 1697, 530 03 Pardubice, Jakub Kopecný, tel. 724 728 166.
5. Pokud pominou důvody pro umístění přechodného dopravního značení přede dnem stanoveným v rozhodnutí, musí být dopravní značení okamžitě odstraněno, součásti a příslušenství pozemní komunikace uvedeny do původního stavu a tato skutečnost neprodleně oznámena správnímu orgánu.
6. Z důvodu zajištění bezpečnosti silničního provozu může správní orgán stanovit další dopravní značení, případně stanovené dopravní značení změnit. Povinností navrhovatele je zajistit okamžité osazení stanoveného dopravního značení.

**Odůvodnění:**

Navrhovatel podal 15.6.2020 návrh na přechodnou úpravu provozu na pozemních komunikacích z důvodu zajištění bezpečnosti silničního provozu v souladu s rozhodnutím. K návrhu přiložil návrh dopravně inženýrského opatření.

Správní orgán obdržel kladné závazné stanovisko dotčeného orgánu:

- Krajské ředitelství policie Libereckého kraje, ÚO Semily, dopravní inspektorát vyjádření dne 18.6.2020 č.j. KRPL-45312-1/ČJ-2019-181106-02  
Souhlas s návrhem DIO

Správní orgán návrh posoudil a neshledal důvody, které by bránily stanovení přechodné úpravy provozu, a proto stanovil přechodnou úpravu provozu na pozemních komunikacích.

**Poučení:**

Proti opatření obecné povahy nelze podat opravný prostředek. Opatření obecné povahy nabývá účinnosti pátým dnem po vyvěšení na úřední desce správního orgánu a musí být vyvěšeno po dobu nejméně 15 dnů. Soulad opatření obecné povahy s právními předpisy lze posoudit v přezkumném řízení.

Do opatření obecné povahy a jeho odůvodnění může každý nahlédnout u správního orgánu. Jde-li o stanovení přechodné úpravy provozu správní orgán nevyzývá dotčené osoby k podávání připomínek nebo námítek.

Ing. Lucie Šnaiberková  
vedoucí odboru dopravy

**Toto oznámení musí být vyvěšeno po dobu 15 dnů.**

Vyvěšeno dne: 26.6.2020

Sejmuto dne: .....

OBECNÍ ROZTOKY U JILEMNICE  
ÚŘAD 512 31 Roztoky u Jilemnice 240  
tel.: +420 481 587 296  
obec@roztoky-u-jilemnice.cz

Razítko, podpis orgánu, který provádí vyvěšení a sejmutí oznámení

**Přílohy:**

- DIO\_etapa\_2\_3
- Objizdka\_NA\_etapa\_2\_3
- Cesta\_MOST
- Cesta\_ZS\_MS

**Obdrží:**

Účastníci řízení dle § 27 odst. 1 písm a) správního řádu (dodejky)

M-SILNICE a. s., IDDS: jwqt7ju

sídlo: Husova č.p. 1697, Bílé Předměstí-Pardubice, 530 03 Pardubice 3

Dopravní značení Smržovka s. r. o., IDDS: xzgbph3

sídlo: Kostelní č.p. 1476, 468 51 Smržovka

Účastníci řízení dle § 27 odst. 2 správního řádu

Krajská správa silnic Libereckého kraje, příspěvková organizace, IDDS: bdnkk7w

sídlo: České mládeže č.p. 632/32, 460 06 Liberec 6

Dotčené správní úřady

Krajské ředitelství policie Libereckého kraje, ÚO Semily, dopravní inspektorát, IDDS: vsmhvp9

sídlo: Vysocká č.p. 225, 513 15 Semily

Ostatní

Městský úřad Jilemnice - k vyvěšení na úřední desce, Masarykovo náměstí č.p. 82, 514 01 Jilemnice

Obecní úřad Roztoky u Jilemnice - k vyvěšení na úřední desce, Roztoky u Jilemnice č.p. 240, 512 31

Roztoky u Jilemnice

Obecní úřad Studenec - k vyvěšení na úřední desce, Studenec č.p. 364, 512 33 Studenec u Horek

Obecní úřad Kruh - k vyvěšení na úřední desce, Kruh č.p. 165, Kruh, 514 01 Jilemnice

Obecní úřad Levínská Olešnice - k vyvěšení na úřední desce, Levínská Olešnice č.p. 94, Levínská

Olešnice, 514 01 Jilemnice

Obecní úřad Martinice v Krkonoších - k vyvěšení na úřední desce, Obecní úřad Martinice v Krkonoších

č.p. 131, 512 32 Obecní úřad Martinice v Krkonoších

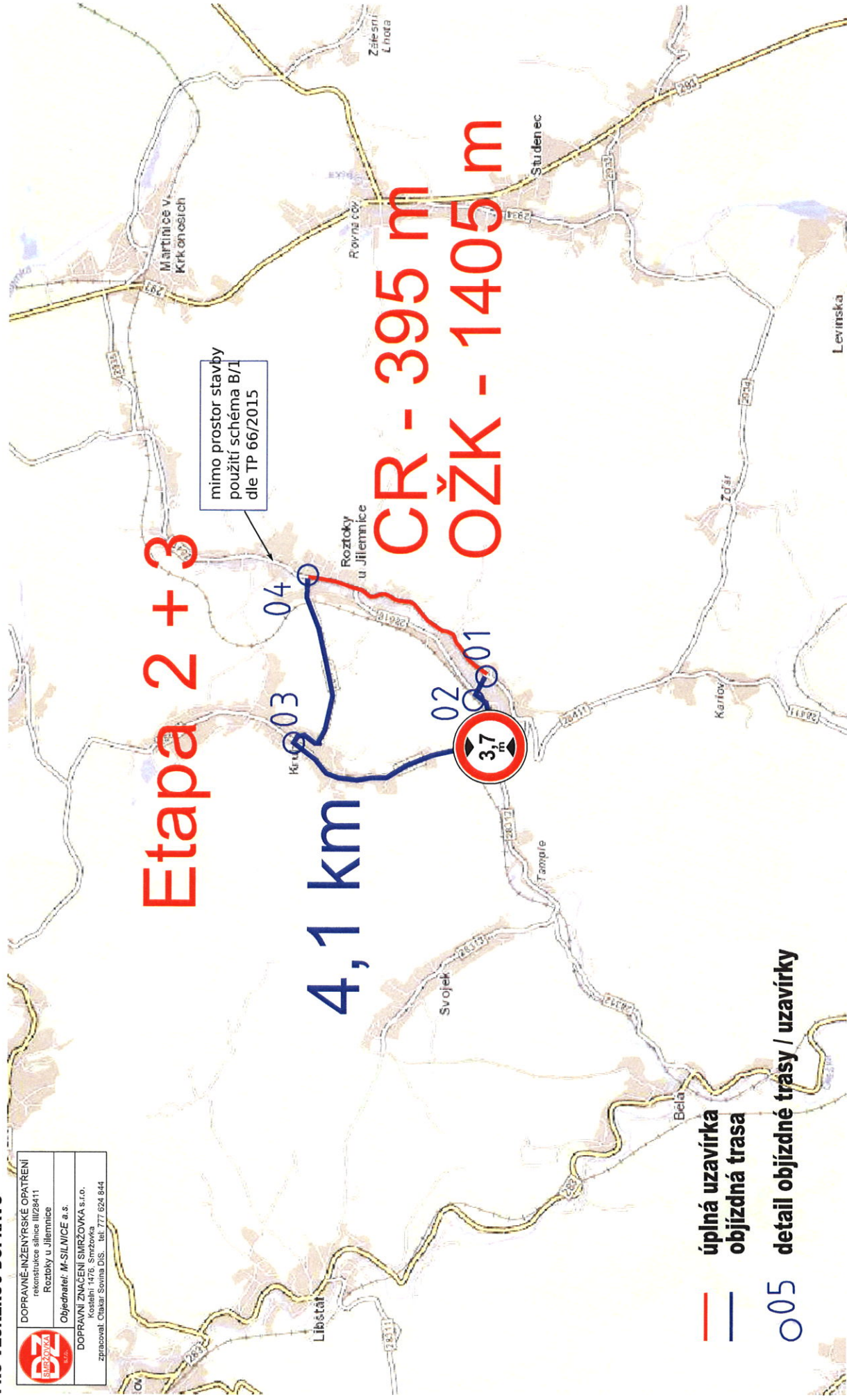
Obecní úřad Mříčná - k vyvěšení na úřední desce, Mříčná č.p. 211, 512 04 Mříčná

Obecní úřad Horka u Staré Paky - k vyvěšení na úřední desce, Horka u Staré Paky, Horka u Staré Paky

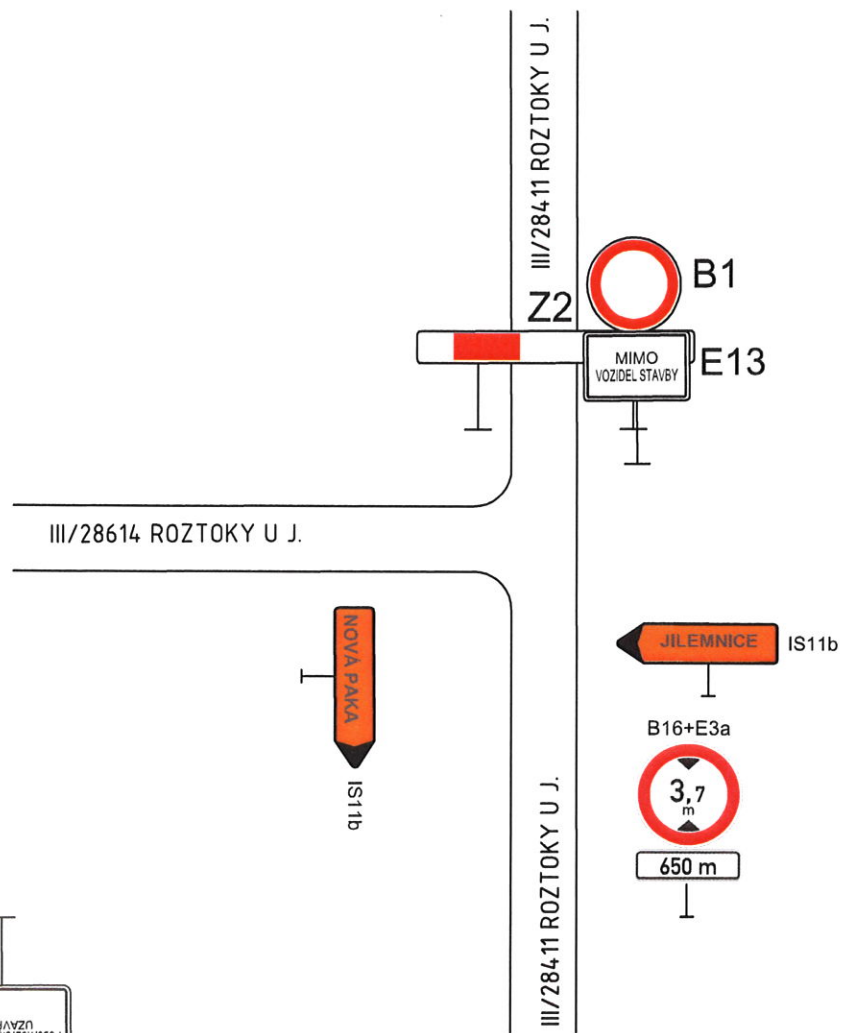
# SILNICE III/28411 ROZTOKY U JILEMNICE, REKONSTRUKCE SILNICE SCHÉMA OBJÍZDNÝCH TRAS ZA ÚPLNÉ UZAVÍRKY

## PRO VEŠKEROU DOPRAVU

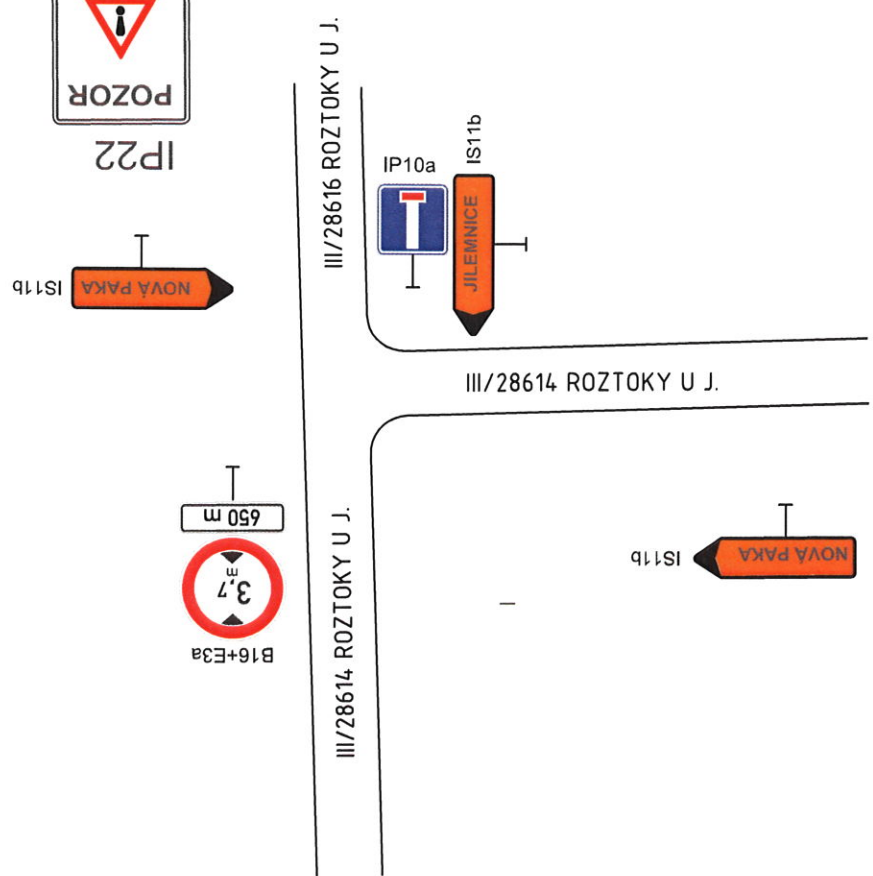
	DOPRAVNĚ-INŽENÝRSKÉ OPATŘENÍ rekonstrukce silnice III/28411 Roztoky u Jilemnice
	Objednatel: M. SILNICE a. s. DOPRAVNÍ ZNAČENÍ SMRŽOVKA s.r.o. Kostelní 1476, Smržovka zpracoval: Ctirad Sovina DIS, tel. 777 624 844



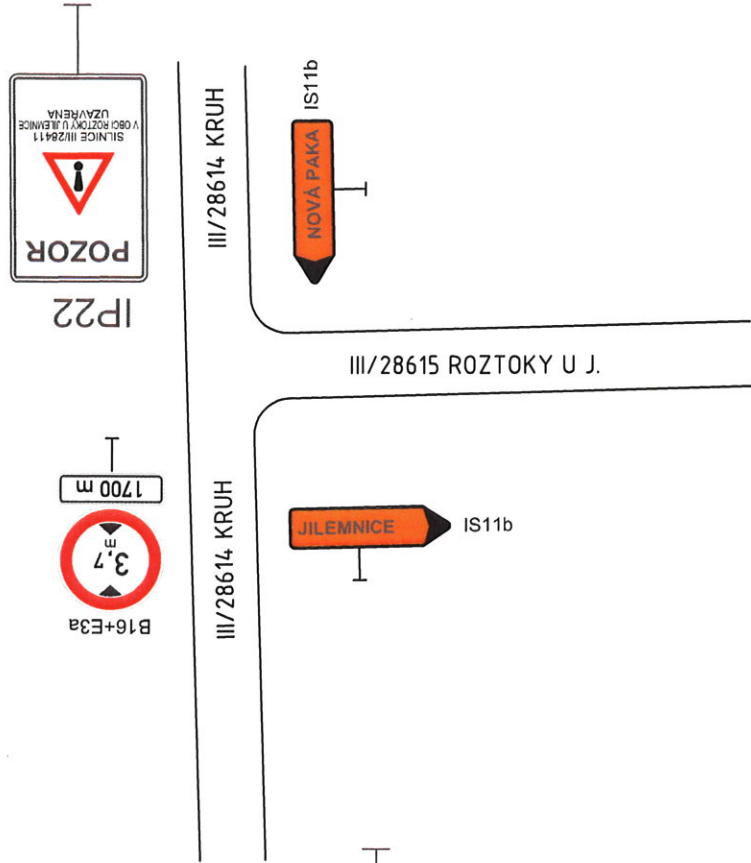
01



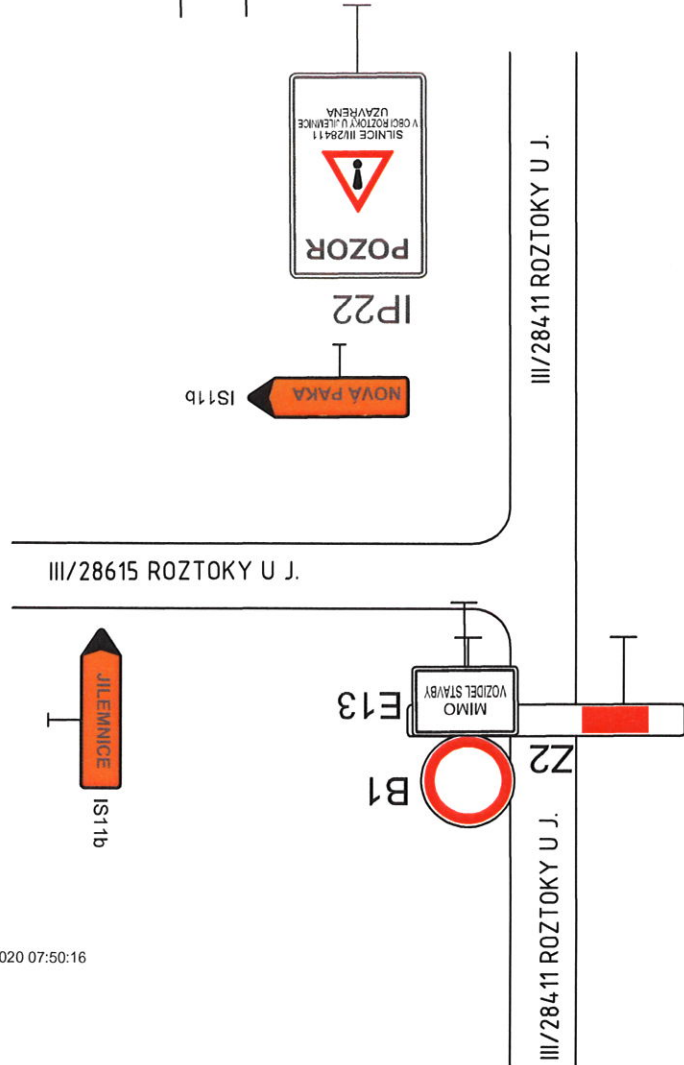
02



03



04



Ing. Jaroslav Bulušek

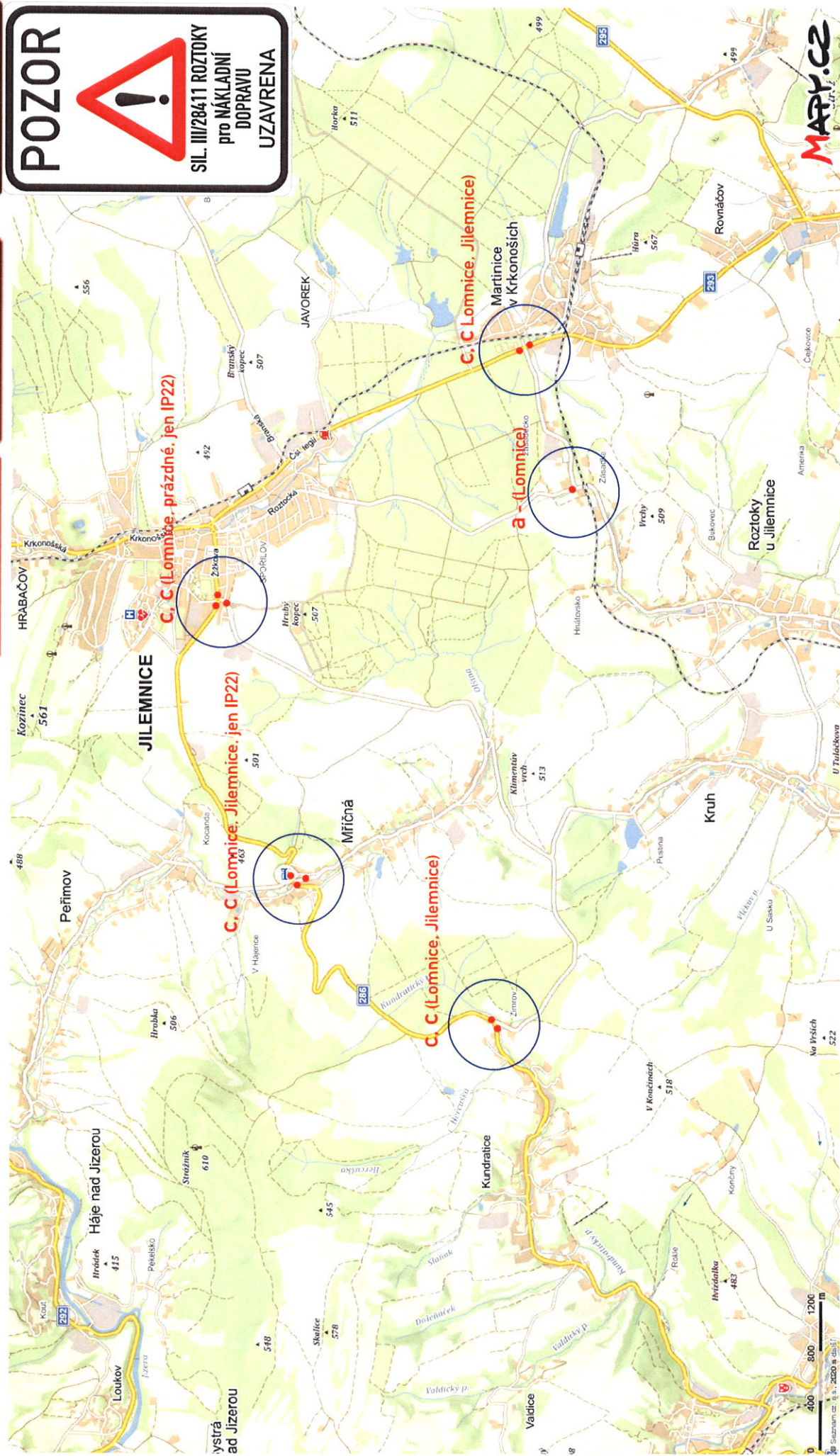
18.06.2020 07:50:16

Digitálně podepsal:  
Ing. Jaroslav Bulušek  
POLICIE ČESKÉ REPUBLIKY

Důvod: Z rozkazu

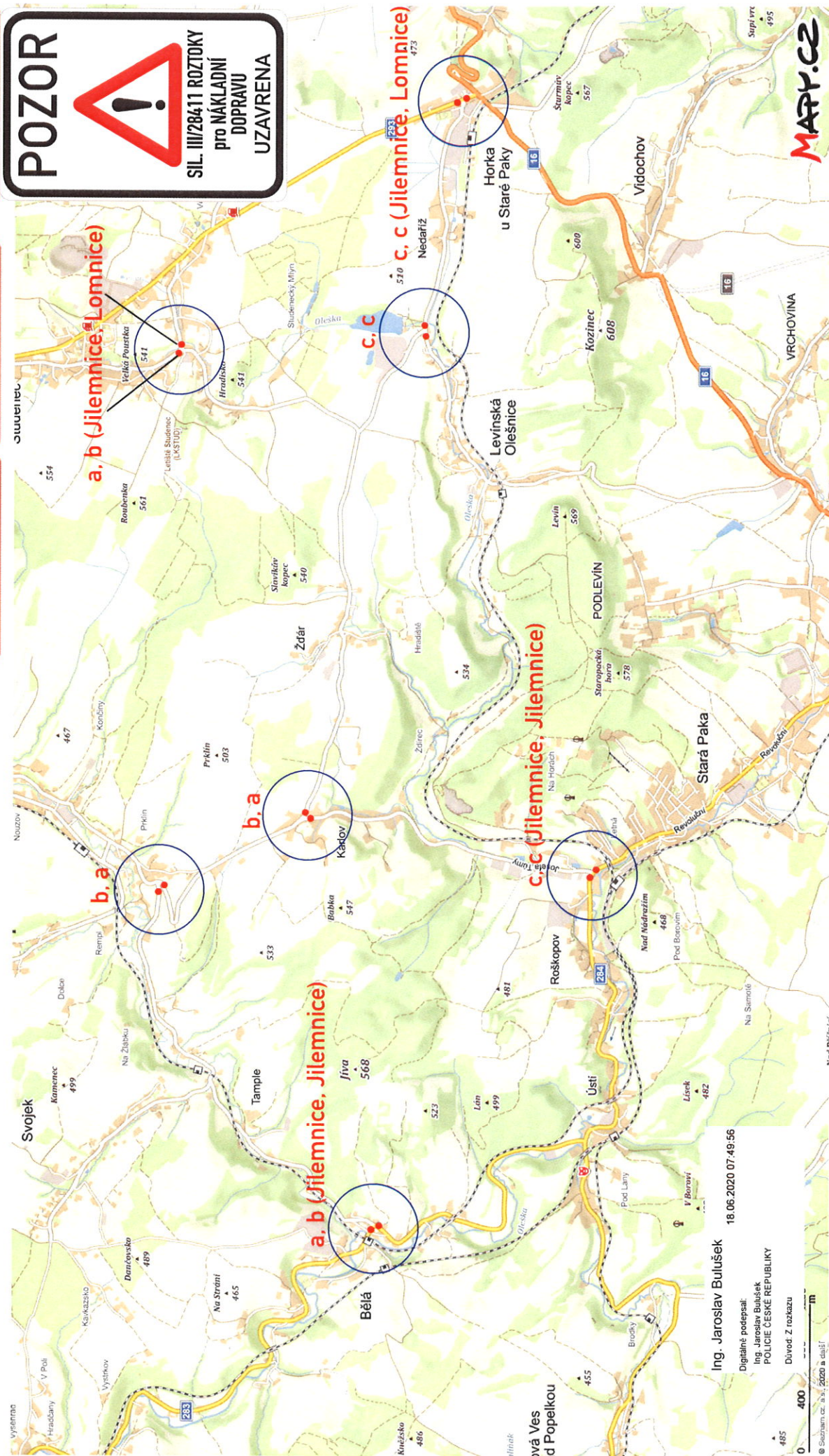
# SILNICE III/28411 ROZTOKY U JILEMNICE, REKONSTRUKCE SILNICE SCHÉMA OBJÍZDNÝCH TRAS ZA ÚPLNÉ UZAVÍRKY

PRO NÁKLADNÍ DOPRAVU



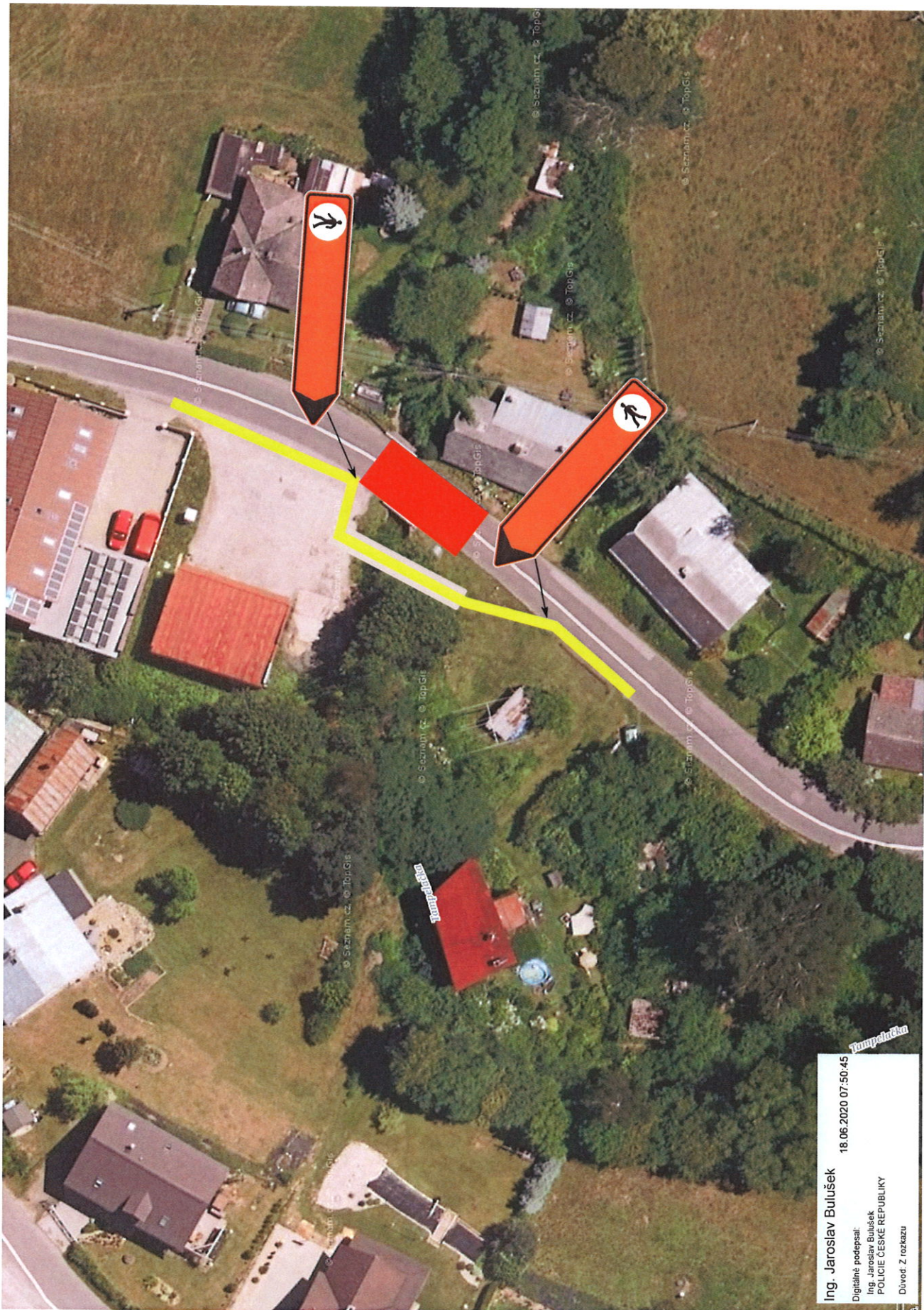
# SILNICE III/28411 ROZTOKY U JILEMNICE, REKONSTRUKCE SILNICE SCHÉMA OBJÍZDNÝCH TRAS ZA ÚPLNÉ UZAVÍRKY

PRO NÁKLADNÍ DOPRAVU





Cesta pro pěší mimo most



Ing. Jaroslav Bulušek

18.06.2020 07:50:45

Digitálně podepsal:

Ing. Jaroslav Bulušek  
POLICIE ČESKÉ REPUBLIKY

Důvod: Z rozkazu

# Cesta pro pěší směr ZŠ a MŠ mimo stavbu



Ing. Jaroslav Bulušek  
18.06.2020 07:52:02  
Digitálně podepsal:  
Ing. Jaroslav Bulušek  
POLICIE ČESKÉ REPUBLIKY  
Divod. Z. rozkazu