



MĚSTSKÝ ÚŘAD JILEMNICE

odbor dopravy

Masarykovo náměstí 82, 514 01 Jilemnice

Obecní úřad Roztoky u Jilemnice

Datum
doručení: 16.11.2017

Číslo jednací: 362/17/06/17

Počet listů/svazků příloh: 5

Počet a druh nelistinných příloh: 1

SPIS. ZN.: MUJI-3579/2017/OD
Č.J.: PDMUJI-16157/2017/OD
VYŘIZUJE: Ing. Ivan Adam
TEL.: 481 565 301, 734 232 240
E-MAIL: adam@mesto.jilemnice.cz

DATUM: 15.11.2017

VEŘEJNÁ VYHLÁŠKA STANOVENÍ

PŘECHODNÉ ÚPRAVY PROVOZU NA POZEMNÍCH KOMUNIKACÍCH

Odbor dopravy Městského úřadu Jilemnice, jako správní orgán příslušný podle § 124 odst. 5 zákona č. 361/2000 Sb., o provozu na pozemních komunikacích a o změnách některých zákonů (zákon o silničním provozu), ve znění pozdějších předpisů (dále jen "zákon o silničním provozu") na návrh, který podala

Dopravně inženýrská kancelář, s. r. o., Ing. Miloš Burianec, IČO 27466868, Bozděchova 1668, 500 02 Hradec Králové

(dále jen "navrhovatel"), podle § 77 odst. 1 písm. c) a § 77 odst. 5 zákona o silničním provozu a § 172 a 173 zákona č. 500/2004 Sb., správní řád, ve znění pozdějších předpisů (dále jen "správní řád") opatřením obecné povahy

s t a n o v í

přechodnou úpravu provozu na pozemních komunikacích

komunikace: **silnice č. III/28411**

termín: **1 den v období od 20.11. do 24.11.2017**

akce: **Geologický průzkum v rámci přípravy rekonstrukce silnice č. III/28411 Roztoky u Jilemnice
dopravní značení částečné uzavírky silnice při umístění vrtné soupravy na silnici**

takto: přechodná úprava provozu bude provedena podle **schématu B2** dle TP66 v místech dle přiložené **přehledné situace**.

Podmínky pro provedení přechodné úpravy provozu:

1. Provedení a umístění dopravního značení musí být v souladu s vyhláškou č. 294/2015 Sb., kterou se provádějí pravidla provozu na pozemních komunikacích, ve znění pozdějších předpisů, technickou normou ČSN EN 12899-1 a technickými podmínkami TP 66 "Zásady pro označování pracovních míst na pozemních komunikacích".
2. Veškeré dopravní značení bude provedeno v základní velikosti v reflexním provedení. Všechny součásti dopravních značek (patka, sloupek, značka, uchycení) musí být schváleného typu.
3. Trvalé dopravní značení, které je v rozporu s přechodným dopravním značením bude překryto a po ukončení akce uvedeno do původního stavu.
4. Osazení dopravního značení zajistí navrhovatel. Za řádné provedení dopravně bezpečnostního opatření, odbornou montáž dopravního značení, jeho kontrolu a udržování po celou dobu přechodné úpravy provozu a včasné odstranění je zodpovědný
Agrogeologie s. r., Dělnická 54, Praha 7, RNDr. Tomáš Vrana, tel. 737686306.

Elektronický podpis - 15.11.2017

Certifikát autora podpisu :

Jméno : Bc. Lucie Šnaberková
Vydal : PostSignum Qualified C...
Platnost do : 4.1.2018

5. Při realizaci přechodné úpravy provozu nesmí dojít k znečištění nebo poškození dotčené pozemní komunikace.
6. Pokud pominou důvody pro umístění přechodného dopravního značení přede dnem stanoveným v rozhodnutí, musí být dopravní značení okamžitě odstraněno, součásti a příslušenství pozemní komunikace uvedeny do původního stavu a tato skutečnost neprodleně oznámena správnímu orgánu a orgánu Policie ČR.
7. Z důvodu zajištění bezpečnosti silničního provozu může správní orgán stanovit další dopravní značení, případně stanovené dopravní značení změnit. Povinností navrhovatele je zajistit okamžité osazení stanoveného dopravního značení.

Odůvodnění:

Navrhovatel podal návrh na přechodnou úpravu provozu na pozemních komunikacích z důvodu zajištění bezpečnosti silničního provozu při provádění geologického průzkumu. K návrhu přiložil jednoduchou projektovou dokumentaci.

Správní orgán obdržel kladné závazné stanovisko dotčeného orgánu:

- Krajské ředitelství policie Libereckého kraje, ÚO Semily, dopravní inspektorát souhlas dne 9.11.2017, č.j. KRPL-107641-2/ČJ-2017-181106-02
Souhlas s navrženým opatřením

Správní orgán návrh posoudil a neshledal důvody, které by bránily stanovení přechodné úpravy provozu, a proto stanovil přechodnou úpravu provozu na pozemních komunikacích.

Poučení:

Proti opatření obecné povahy nelze podat opravný prostředek. Opatření obecné povahy nabývá účinnosti pátým dnem po vyvěšení na úřední desce správního orgánu a musí být vyvěšeno po dobu nejméně 15 dnů. Soulad opatření obecné povahy s právními předpisy lze posoudit v přezkumném řízení.

Do opatření obecné povahy a jeho odůvodnění může každý nahlédnout u správního orgánu. Jde-li o stanovení přechodné úpravy provozu správní orgán nevyzývá dotčené osoby k podávání připomínek nebo námitek.

Ing. Ivan Adam
oprávněná úřední osoba

Toto oznámení musí být vyvěšeno po dobu 15 dnů.

Vyvěšeno dne:

Sejmuto dne:

Razítko, podpis orgánu, který potvrzuje vyvěšení a sejmutí oznámení.

Přílohy:

- Schema_B2
- Přehledná situace

Obdrží:

Účastníci

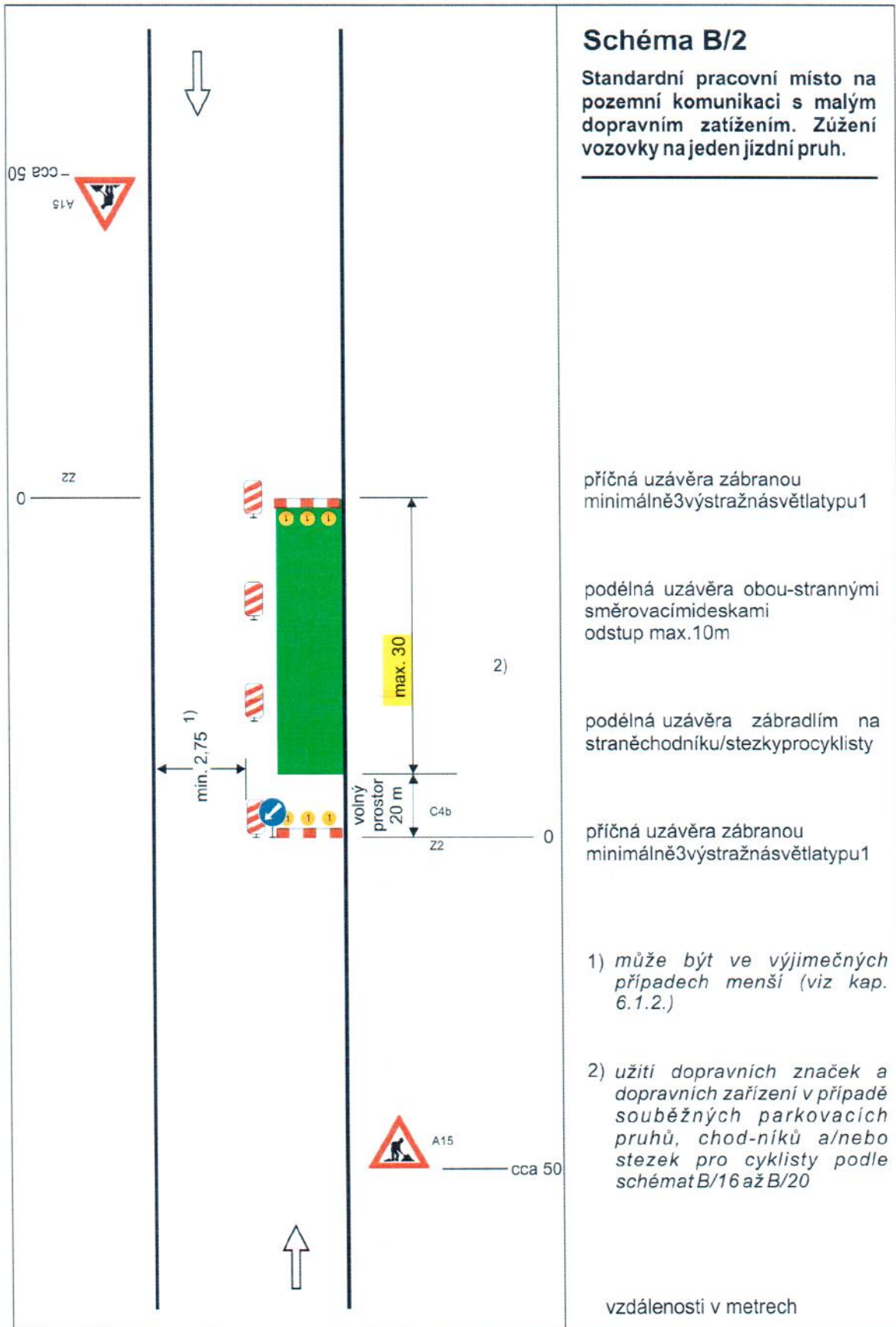
Krajská správa silnic Libereckého kraje, příspěvková organizace, IDDS: bdnkk7w
Obec Roztoky u Jilemnice, Roztoky u Jilemnice č.p. 240, 512 31 Roztoky u Jilemnice
Dopravně inženýrská kancelář, s. r. o., IDDS: imzkk8

Dotčené správní úřady

Krajské ředitelství policie Libereckého kraje, ÚO Semily, dopravní inspektorát, IDDS: vsmhvp9

Ostatní

Městský úřad Jilemnice - k vyvěšení na úřední desce, Masarykovo náměstí č.p. 82, Jilemnice
Obecní úřad Roztoky u Jilemnice - k vyvěšení na úřední desce, Roztoky u Jilemnice č.p. 240, 512 31
Roztoky u Jilemnice



Silnice III/28411 Roztoky u Jilemnice, rekonstrukce silnice

PŘEHLEDNÁ SITUACE

