

dne **16. 5. 2025** od **7:30** do **19:30** hodin

Plánovaná odstávka zahrnuje tyto lokality:**Roztoky u Jilemnice (okres Semily)**

č. p. 16, 20, 54, 58, 59, 60, 62-71, 74-82, 84-89, 101, 103, 104, 107, 118, 129, 135, 143, 145, 146, 147, 156, 159, 169-175, 185, 193, 198, 200, 201, 202, 242, 249, 252, 253, 260, 270, 273, 275, 279, 288, 289, 290, 292, 293, 296, 297, 302, 303, 305, 331, 335, 342, 343, 348-354, 356, 357, 359-367, 378, 386, 389, 396, 400, 405, 406, 415, 420, 421, 431, 432, 437, 438, 443, 445, 449

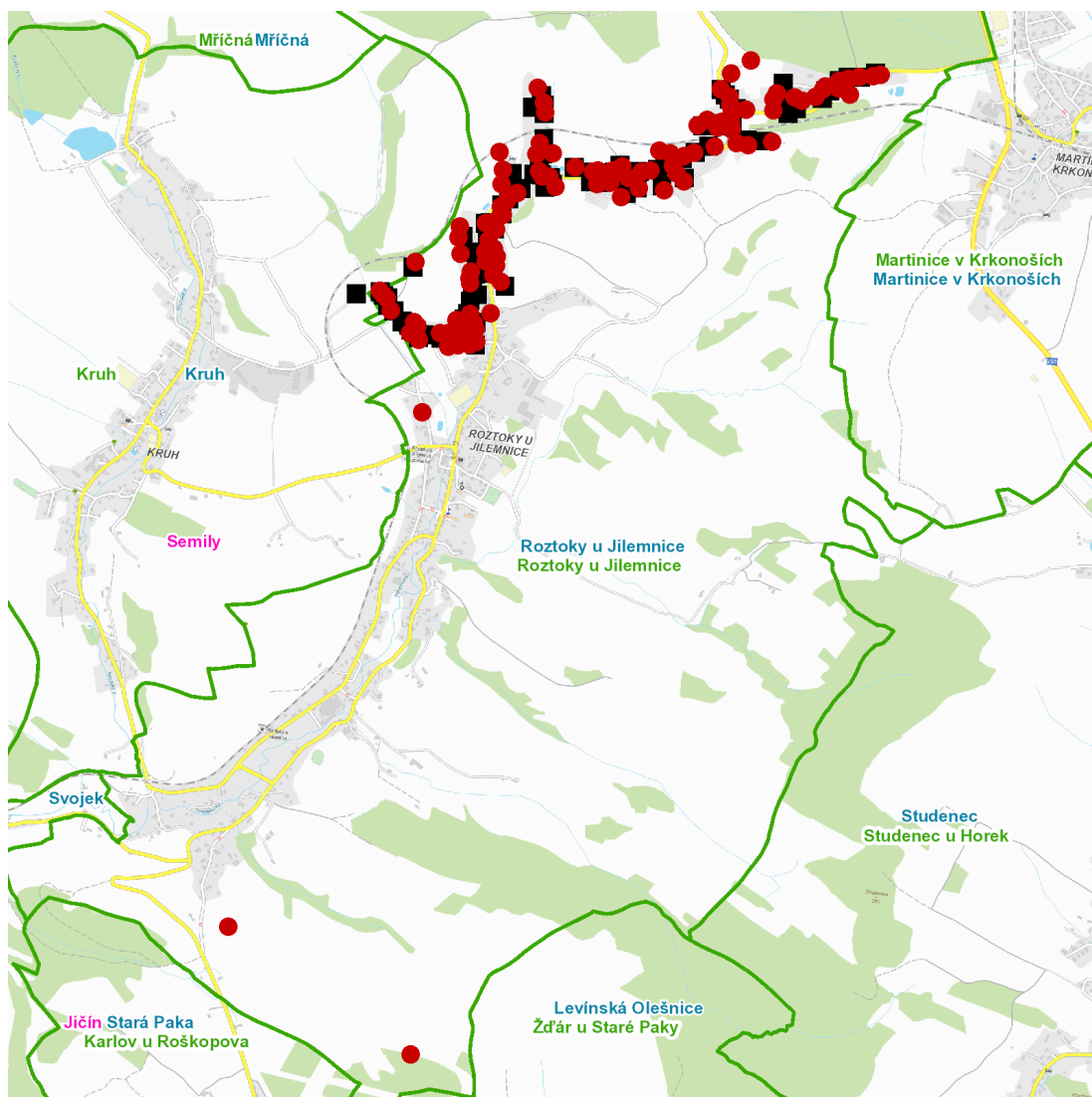
kat. území **Roztoky u Jilemnice** (kód **742562**): parcelní č. 7/2, 28/2, 38, 548/1, 609, 627, 1516, 1864/5, 1875/1, 2311/10, 2316/1, 2334, 2364, 2490

UPOZORNĚNÍ

Dotčené zařízení distribuční soustavy je nutné i v době odstávky považovat za zařízení pod napětím, a proto vás žádáme o dodržení všech zásad bezpečnosti a provedení opatření potřebných k zamezení případných škod na zdraví a majetku. | Provozovatelé výroben elektřiny jsou povinni zajistit přerušeni dodávky elektřiny z výroby do vypnutého úseku distribuční soustavy.

NEJDE VÁM ELEKTŘINA...

TIP: Registrujte se zdarma na www.cezdistribuce.cz/sluzba a informace o odstávkách elektřiny budete dostávat e-mailem nebo SMS. U poruch zasíláme SMS s předpokládanou dobou obnovení dodávek. | Aktuální stav dodávek elektřiny na konkrétní adrese zjistíte snadno, rychle a bez registrace na portále **Bez Štávy** (www.bezstavy.cz).

dne **16. 5. 2025** od **7:30** do **19:30** hodin

Orientační mapový podklad odstávkou dotčených lokalit

VYSVĚTLIVKY

- – adresy dotčené odstávkou elektřiny
- – místa připojení k elektrické síti dotčená odstávkou

INFORMACE ZASLÁNA

IDDS: mhmapcm (Obec Roztoky u Jilemnice)